

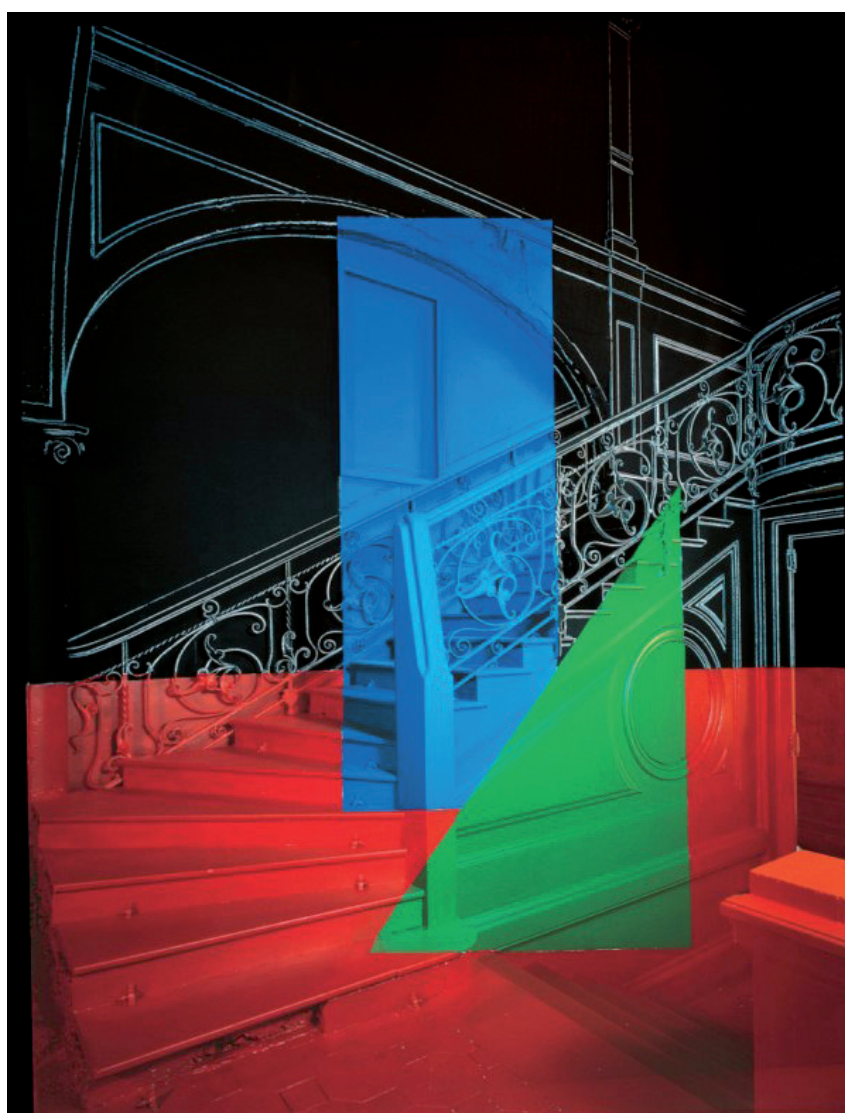
L'ART AU LYCÉE

FRAC

Fonds régional
d'art contemporain
Auvergne

L'ART AU LYCÉE

ŒUVRES DE LA COLLECTION DU FRAC AUVERGNE



Georges ROUSSE, *Genève*, 1995, Photographie sur aluminium, 155 x 125 cm.
Collection FRAC Auvergne

SEPTEMBRE 2011 - MAI 2012

Pierre GONNORD

Photographies



Pierre GONNORD, *Madalena*, 2009, Photographie couleur, impression sur vinyle, 165 x 125 cm. Collection FRAC Auvergne

Pierre Gonnord est arrivé à la photographie, comme il dit, par accident, quand un ami, cadre de la Sacem espagnole, lui propose de photographier la soprano Teresa Berganza, à Cuenca, en Castille. Ses images plaisent. On lui confie alors d'autres portraits de musiciens.

L'artiste réalise alors que l'appareil photo est un sésame qui lui ouvre des portes.

Le portrait, pour toutes les réalités que cela suppose, le fascine.

Il va chercher ses sujets au hasard de ses déambulations, dans la rue, les gares, les universités, dans les banlieues ou dans des recoins plus marginaux comme les prisons et les hôpitaux.

Il le dit lui-même, si la photographie ne lui permettait pas ces rencontres, il ferait autre chose.

«*J'ai soif de rencontre avec des gens à part ou les oubliés de notre société.*»

C'est justement de toutes ces rencontres dont il est question dans cette exposition.

Repères

Art

1510 : Raphaël, *Portrait du cardinal Alidosi*
1609 : Le Caravage, *Salome*
1610 : Le Caravage, *Saint-Jean Baptiste*
1598-1664 : Francisco Zurbarán, *Apparition de l'Enfant Jésus à Saint Antoine de Padoue*
1636 : Diego Vélasquez, *Le nain Francesco Lezcano*
1820 : Théodore Géricault, *La folle monomane de l'Envie*

Art

1822 : Théodore Géricault, *La folle monomane du Jeu*
1890-1916 : Paul Strand
1895-1965 : Dorothea Lange
1919 : Chaïm Soutine, *La Folle*
1922-1965 : Bernard Poinsot

Signes des Temps

Darren **ALMOND** - Eric **BAUDELAIRE** - Bernard **PIFFARETTI**
Yvan **SALOMONE** - Moo Chew **WONG**



Eric BAUDELAIRE, *Sugar Water*, 2006, Projection Vidéo HD 72 mn, Edition 3/6, Collection FRAC Auvergne

«Je voulais manifester le temps, son changement dans la durée, celui que montre la nature, mais d'une manière propre à l'homme, sujet conscient de sa présence définie par la mort : émotion de la vie dans la durée irréversible.»

Roman Opalka

C'est en 1965 que l'idée vient à Roman Opalka de matérialiser par la peinture le passage du temps et d'inscrire alors dans son travail la trace du temps irréversible.

Cette question de l'écoulement du temps, si chère au philosophe Henri Bergson, est reprise ici chez Eric Baudelaire qui le fait éprouver à chacun des spectateurs de son film.

Mais cette exposition évoque cette notion de temps dans une acceptation plus large encore.

«Signes des Temps» rassemble des artistes envisageant le temps aussi bien comme une contrainte de travail (Moo Chew Wong, Yvan Salomone) qu'un élément inhérent à la réalisation de leur œuvre (Bernard Piffaretti) mais aborde aussi le temps d'un autre point de vue, celui de l'Histoire (Darren Almond).

Repères

Art

1890-1891 : Claude Monet, *Cathédrale de Rouen*
1912 : Marcel Duchamp, *Nu descendant l'escalier*
1961 : Robert Rauschenberg, *Second Time painting*
1965 : Roman Opalka, *Detail n°1*
1966 : On Kawara, *Dates paintings*
1969 : Giovanni Anselmo, *Effet produit sur la pesanteur de l'univers*
1971-1995 : Emballlement du Reichstag par Christo et Jeanne-Claude

Littérature / Philosophie

1896 : Henri Bergson *Matière et Mémoire*
1909 : Marcel Proust, *A la recherche du temps perdu*
1934 : Henri Bergson, *La Pensée et le mouvant*
1932 : Gaston Bachelard, *L'Intuition de l'instant*

Musique

1947 : John Cage, *4'33"*
1983 : Morton Feldman, *String Quartet II*

Le dessin à l'œuvre

Christian **JACCARD** - Rémy **JACQUIER** - Claude **LEVÊQUE** - Jacques **POURCHER** -
Judith **REIGL** - Georges **ROUSSE**



Rémy JACQUIER, *Sans titre (Tomlinson)*, 2001, technique mixte,
180 x 150 cm. Collection FRAC Auvergne

«Le dessin est un médium très direct, lié à l'impulsion créative et il est aussi considéré depuis peu comme créateur d'œuvres autonomes. [...] J'aime beaucoup le dessin ou les pratiques sur papier car cela me permet de travailler dans les limites de mon corps tout en expérimentant divers procédés en toute liberté. J'ai toujours dessiné et développé mon travail sur d'autres médiums en parallèle de cette pratique. C'est pour moi une base qui permet d'éduquer l'œil et qui sert à tous les projets artistiques.»

Gilles Balmes

Longtemps considéré comme asservi aux autres arts et associé à la préparation et à l'inachèvement, il faut attendre la fin du XIX^{ème} siècle pour que le dessin apparaisse comme une finalité en soi. Si Pablo Picasso en conserve encore ses fonctions expérimentales, la validité de ce médium ne fait plus débat au XX^{ème} siècle et le dessin acquiert une valeur autonome.

Cette exposition propose de revenir sur la multitude de définitions et de supports que donnent les artistes aujourd'hui au dessin. Apparaissant encore dans le travail de Georges Rousse comme une étape préliminaire à une œuvre plus aboutie, le dessin est pourtant devenu un moyen d'expression à part entière en établissant notamment de nouveaux rapports entre le mouvement, le temps et l'espace (Rémy Jacquier, Jacques Pourcher). Mais évoquer le dessin dans cette exposition permet aussi de convoquer également l'écriture - les deux vocales ayant une étymologie commune en grec - *graphein* - qui signifie à la fois «écriture» et «graphique» - comme nous le rappellent les œuvres de Claude Lévêque et de Judith Reigl.

Repères

Art

1471-1528 : Albrecht Dürer
1492 : Léonard de Vinci, *L'Homme de Vitruve*
1959 : Jean Tinguely, *Méta-Matics n°1*
1961 : Yves Klein, *Peintures de feu*
1977 : Création du Cabinet d'art graphique au Centre
Georges Pompidou, Paris

Art

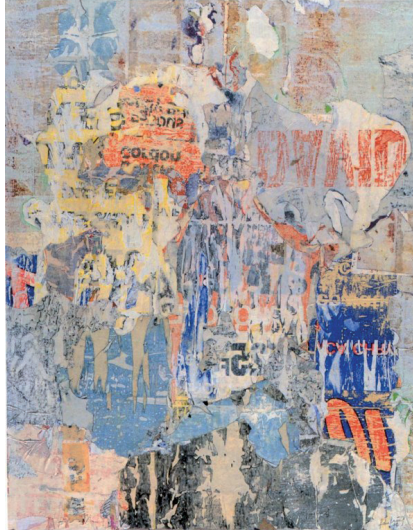
1983 : Jean Dubuffet, *Mires G131, (Kowloon)*
1989 : Felice Varini, *360° rouge n°2*

Musique

1740-1750 : Johann Sebastian Bach, *L'Art de la Fugue*
1944 : John Cage, *Four Walls*

Toute ressemblance ne saurait être que fortuite

Martine **ABALLEA** - Elefthérios **AMILITOS** - François **DUFRÈNE** - Richard **FAUGUET** -
Stephen **MAAS** - Claude **VIALLAT**



François DUFRÈNE, *Et Goliath !*, 1972, Dessous d'affiches lacérées, marouflées sur toile, 146 x 114 cm. Collection FRAC Auvergne

«Il n'y a pas de mauvais sujet. Une paire de chaussettes n'est pas moins adaptée à la réalisation d'une peinture que du bois, des clous, de l'essence de térébenthine, de la peinture sur une toile.»

Robert Rauschenberg

Depuis le geste radical de Marcel Duchamp en 1913, l'objet ou la matière non issus d'un travail artistique sont entrés dans le champ de l'art.

Dans les années 60, les objets de la société de consommation de masse deviennent les sujets principaux des artistes américains du Pop Art ou du Nouveau Réalisme, comme François Dufrène, qui s'attachent alors plus à présenter l'objet qu'à le représenter.

Dans les mêmes années, Claude Viallat, représentant du mouvement Support/Surface, emploie des matériaux et des colorants destinés à l'artisanat qu'il utilise encore aujourd'hui.

Plus près de nous encore, l'image devient elle aussi un matériau pouvant être détourné par les artistes, comme Martine Aballéa, afin d'interpeller les spectateurs que nous sommes.

L'appropriation de ces nouveaux médiums, de ces nouveaux matériaux, fruit d'une liberté conquise sur les pratiques traditionnelles, est sans conteste l'une des caractéristiques fortes de l'art moderne et contemporain.

Repères

Art

1912 : Premiers ready-made de Marcel Duchamp
1912 : Pablo Picasso, *Nature morte à la chaise cannée*
1923 : Man Ray, *Objet à détruire*
1936 : Max Ernst, *Loplop présente une jeune fille*
1955-1958 : Robert Rauschenberg, *Odalisk*, *Odalisque*
1960 : Pop Art - Naissance du Nouveau Réalisme
1966 : Mouvement Support/Surface
1985 : Joachim Mogarra, *Les images du monde*
2007 : Anselm Kiefer, *Chutes d'étoiles* - Monumenta

Architecture

1995 : Shigeru Ban, *Maisons en tubes de carton*, Japon

Littérature / Poésie

1975 : Charles Reznikoff, *Holocauste*
1981 : Charles Reznikoff, *Témoignages les Etats-Unis, 1885-1890*

Créé en 1985 à l'initiative du Conseil Régional Auvergne et du Ministère de la Culture, le FRAC Auvergne (Fonds Régional d'Art Contemporain) s'est fixé trois objectifs majeurs. Le premier consiste à fonder une collection d'œuvres d'art représentative de la création artistique de ces 50 dernières années. Actuellement riche de près de 400 œuvres, cette collection s'oriente essentiellement autour de l'image.

La seconde mission du FRAC Auvergne est une mission de diffusion de cette collection au travers d'expositions et de prêts d'œuvres en France et à l'étranger. Enfin, il s'agit aussi d'aider le public à mieux appréhender la création de notre époque par la mise en place de nombreuses actions de sensibilisation à l'art contemporain.

Le projet «L'art au lycée» participe de cet effort de sensibilisation et propose une programmation annuelle d'expositions dans les établissements scolaires de la région, permettant ainsi aux lycées un accès plus immédiat à des œuvres réalisées par des artistes de renommée internationale. Il s'agit également de montrer au public jeune la richesse et l'intérêt de la création actuelle tout en offrant aux enseignants la possibilité d'une ouverture interdisciplinaire par la prise en compte des contenus littéraire, philosophique, historique des œuvres présentées.

FRAC Auvergne

Administration :

1, rue Barbançon - 63000 CLERMONT-FERRAND
Tél : 04.73.90.5000
contact@fracauvergne.com

Exposition

6, rue du Terrail – 63000 CLERMONT-FERRAND
Tél : 04.73.90.5000

Contact : Laure Forlay, Chargée des publics : 04.73.74.66.20 ou laure@fracauvergne.com
Patrice Leray, Professeur correspondant culturel : patriceleray@ac-clermont.fr

Contacts Lycées

Le dessin à l'œuvre

Lycée le Sacré Coeur

11 place Charles de Gaulle. 43200 YSSINGEAUX
04 71 65 75 10

Caroline MONTEIL, Professeur d'arts plastiques

› du 27 septembre au 18 octobre 2011

Lycée Jean Zay

21 rue Jean Zay. 63300 THIERS
04 73 80 75 75

Valérie AUGET, Documentaliste

› du 22 novembre au 13 décembre 2011

Du réel dans l'art

Lycée Polyvalent de Haute-Auvergne

20 rue Marcellin Boudet - BP 41
15101 Saint-Flour Cédex

Aurélie FRANÇOIS - Valérie FOUNAUD, Documentalistes

› du 8 au 29 novembre 2011

Lycée Louis Pasteur

Marmilhat. BP 116. 63370 LEMPDES
04 73 83 72 50

Josiane MOULEYRE, Professeur d'ESC

› du 28 février au 20 mars 2012

Pierre Gonnord - Photographies

Lycée agricole de Rochefort-Montagne
Le Marchedial. 63210 Rochefort Montagne
04 73 65 82 89

Fanny HERBAUD, Professeur d'ESC

› **du 6 mars au 27 mars 2012**

Lycée Jean Monnet

39 place Jules Ferry. 03400 Yzeure
04 70 46 93 01

Josiane CHASSIN, Documentaliste

› **du 24 avril au 15 mai 2012**

Signes des Temps

Lycée Le Cévenol
43400 Le CHAMBON-SUR-LIGNON

M. Charles POUDEROUX, Professeur d'arts plastiques

› **du 13 mars au 3 avril 2012**

L'art au lycée est organisé en partenariat avec le Conseil Régional d'Auvergne et la DRAC Auvergne.